



# Лист Технической Информации

## Makroflex BioLine MF170 Турбобыстрый



### СВОЙСТВА:

- ✓ Первоначальная сила схватывания – 45 кг/м<sup>2</sup>
- ✓ Высокая скорость схватывания – 5 минут\*
- ✓ Быстрый монтаж декоративных элементов, конструкций из пенополистирола и ПВХ
- ✓ Не растекается
- ✓ Не требует продолжительной фиксации соединений
- ✓ Прекрасно подходит для использования на вертикальных и отвесных поверхностях
- ✓ Устойчив к периодическим вибрациям
- ✓ Не содержит растворителей
- ✓ Без запаха

### ОБЛАСТИ ПРИМЕНЕНИЯ:

- Для внутреннего и наружного\*\* применения
- Фиксация любых видов панелей, декоративных элементов, в т.ч. потолочных; плинтусов, декоративных фризов
- Фиксация деревянных декоративных элементов

### СКЛЕИВАЕМЫЕ МАТЕРИАЛЫ:

Стиропор, пенопласт, полистирол, дерево, металл, ПВХ, керамика, ДСП, гипсокартон, пробка, гипс и другие подобные материалы.

**Ограничения:** Одна из склеиваемых поверхностей должна быть пористой (впитывать воду). Не подходит для полиэтилена, полипропилена, тефлона.

\*Если обе поверхности впитывающие

\*\* Необходимо защитить шов от воздействия внешней среды

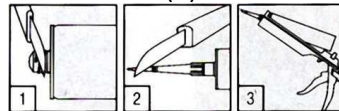
### ТЕХНИЧЕСКАЯ ИНФОРМАЦИЯ:

Основа	Водная дисперсия полиакрилатов
Растворитель	Вода
Цвет	Белый
Консистенция	Пастообразная, гладкая поверхность
Плотность	Ок.1,38 г/ см <sup>3</sup>
Содержание твёрдых веществ	Ок. 80 %
Выдавливание / экструзия	Легкое
Применение	Для внутреннего и наружного* применения
Водостойкость	Устойчив к периодическому воздействию влаги
Температура применения	Не ниже +10 °С
Рабочее (открытое) время	около 15 минут
Заполняющая способность	Заполняет щели до 10 мм
Начальная прочность склеивания	45 кг/м <sup>2</sup>
Конечная прочность склеивания	Около 4,0 Н/ мм <sup>2</sup> при сдвиге
Расход	<ul style="list-style-type: none"> <li>• 10 м (диаметр жгута 6 мм)</li> <li>• 200-400г/м<sup>2</sup> для декоративных и изоляционных панелей;</li> </ul> 20-40 г/м для профилей, панелей из дерева
Время отвердевания	До 48 часов, увеличивается при увеличении толщины наносимого клея
Термостойкость клеевого шва	От -20 до +70 °С
Возможность окрашивания	Да

**УСЛОВИЯ ХРАНЕНИЯ:** хранить в сухих помещениях плотно закрытым при температуре от +5°C до +30°C  
**УСЛОВИЯ ТРАНСПОРТИРОВКИ:** при температуре от +5°C до +30°C. Возможно замораживание до двух недель до -20°C или до 5 циклов кратковременного замораживания.

## Указания по использованию

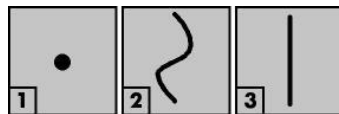
- Склеиваемые поверхности должны быть сухими, чистыми и обезжиренными. Хотя бы одна из поверхностей должна впитывать клей.
- Откройте картридж, обрезав над резьбой (1).
- Обрежьте наконечник картриджа под углом 45° (2)
- Вставьте картридж в строительный пистолет (3).



- Нанесите клей при помощи пистолета равномерно или точно на одну из поверхностей
- Склеивание производить при температуре не ниже плюс 10°, в течение 15 минут, пока клей еще влажный
- Склеиваемые поверхности сильно прижать друг к другу
- Излишки клея удалить влажной тканью
- В случае приклеивания жёстких материалов на изогнутые поверхности создать нагрузку или зафиксировать на 8-24 часа.

### МЕТОДЫ НАНЕСЕНИЯ

Нанесите клей на одну из поверхностей: 1) Точечно, чтобы разгладить неровные поверхности. 2) Волнистыми вертикальными линиями для получения лучшей первоначальной силы схватывания на широких поверхностях. 3) Прямыми линиями для небольших поверхностей.



## Дополнительная информация

### Условия безопасного использования и хранения:

Во время перерывов в применении клей необходимо держать плотно закрытым, чтобы избежать образования поверхностной плёнки.

При попадании на кожу рук или в глаза тщательно промыть водой.

Хранить плотно закрытым при температуре от +5°C до +35°C.

По истечении срока годности высохшие остатки клея утилизировать как бытовой отход.

### Очистка инструментов:

Очистите инструменты и материалы сразу после использования с помощью воды. Засохший клей удаляется механическим способом.

Срок годности 18 месяцев со дня производства

Дополнительные сведения о продукте находятся в Паспорте Безопасности

Данный лист технической информации основан на информации, полученной на основе испытаний и огромного опыта в области клеев. Поскольку невозможно исследовать все способы применения и в виду того, что существует множество различных условий использования клея мы не можем заявить, что информация является полной. Мы рекомендуем провести тестирование продукта перед применением, чтобы удостовериться в успехе.

Мы гарантируем неизменное качество продукции.

