



Лист Технической Информации

Makroflex BioLine MF190 Ультрасильный Прозрачный



СВОЙСТВА:

- ✓ Высокая первоначальная сила схватывания – 70 кг/м²
- ✓ Образует прозрачное клеевое соединение после полного отверждения
- ✓ Повышенная прочность крепления
- ✓ Не содержит растворителей
- ✓ Без запаха
- ✓ Устойчив к внешним воздействиям

ОБЛАСТЬ ПРИМЕНЕНИЯ:

- Для внутреннего применения
- Идеален для чистовых и декоративных работ, в том числе, с использованием стекла
- Для **невидимой** фиксации: плинтусов и декоративных фризов, деталей из стекла к впитывающим поверхностям, изоляционных панелей, различных профилей, приспособлений для прокладки кабеля, облицовочной плитки, настенных табличек и т.д.
- Установка подоконников и дверных рам

СКЛЕИВАЕМЫЕ МАТЕРИАЛЫ:

Дерево, металл, ПВХ, керамика, ДСП, МДФ, гипсокартон, пробка, полистирол, пенопласт, гипс и другие подобные материалы.

Ограничения: Одна из склеиваемых поверхностей должна быть пористой (впитывать воду). Не подходит для полиэтилена, полипропилена, тефлона и случаев, когда обе поверхности являются невпитывающими.

ТЕХНИЧЕСКАЯ ИНФОРМАЦИЯ:

Основа	Водная дисперсия полиакрилатов
Растворитель	Вода
Цвет	Белый, после высыхания прозрачный
Консистенция	Пастообразная, гладкая поверхность
Плотность	Ок. 1,03 г/см ³
Содержание твёрдых веществ	Ок. 80 %
Выдавливание / экструзия	Легкое
Применение	Для внутреннего и наружного* применения
Водостойкость	Устойчив к периодическому воздействию влаги
Температура применения	Не ниже +10 °С
Рабочее (открытое) время	Около 15 минут
Заполняющая способность	Заполняет щели до 10 мм
Начальная прочность склеивания (на отрыв)	70 кг/м ²
Конечная прочность склеивания	Около 6,0 Н/мм ² при сдвиге
Расход	<ul style="list-style-type: none"> • При нанесении сплошным валиком диаметром 6 мм: - 9 п. метров - 185 г - 14 п. метров - 280 г
Время полного отверждения (становится прозрачным)	От 4 часов до 7 дней. Зависит от толщины клеевого слоя

Производитель:
 Филиал ООО «Хенкель Рус»
 187000, Россия, г. Тосно, Ленинградская область,
 Московское шоссе, д. 1
 +7 812 326 16 10
 www.moment.ru

ООО «Хенкель Рус»
 107045, Россия, г. Москва,
 Колокольников переулок, д. 11
 +7 495 745 22 34

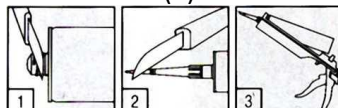
Термостойкость клеевого шва	От -20°C до +70°C
Возможность окрашивания	Да
Упаковка	Картридж 280 г, Туба 185 г

УСЛОВИЯ ХРАНЕНИЯ: хранить в сухих помещениях плотно закрытым при температуре от +5°C до +30°C

УСЛОВИЯ ТРАНСПОРТИРОВКИ: при температуре от +5°C до +30°C. Возможно замораживание до двух недель до -20°C или до 5 циклов кратковременного замораживания.

Указания по использованию

- Склеиваемые поверхности должны быть сухими, чистыми и обезжиренными. Хотя бы одна из поверхностей должна впитывать клей.
- Откройте картридж, обрезав над резьбой (1).
- Обрежьте наконечник картриджа под углом 45° (2)
- Вставьте картридж в строительный пистолет (3).



- Нанесите клей при помощи пистолета равномерно или точно на одну из поверхностей
- Склеивание производить при температуре не ниже плюс 10°, в течение 15 минут, пока клей еще влажный
- Склеиваемые поверхности сильно прижать друг к другу
- Излишки клея удалить влажной тканью
- В случае приклеивания жестких материалов на изогнутые поверхности создать нагрузку или зафиксировать на 8-24 часа.

МЕТОДЫ НАНЕСЕНИЯ

Нанесите клей на одну из поверхностей: 1) Точечно, чтобы разгладить неровные поверхности. 2) Волнистыми вертикальными линиями для получения лучшей первоначальной силы схватывания на широких поверхностях. 3) Прямыми линиями для небольших поверхностей.



Дополнительная информация

Условия безопасного использования и хранения:

Во время перерывов в применении клей необходимо держать плотно закрытым, чтобы избежать образования поверхностной пленки.

При попадании на кожу рук или в глаза тщательно промыть водой.

Хранить плотно закрытым при температуре от +5°C до +35°C.

По истечении срока годности высохшие остатки клея утилизировать как бытовой отход.

Очистка инструментов:

Очистите инструменты и материалы сразу после использования с помощью воды. Засохший клей удаляется механическим способом.

Срок годности 18 месяцев со дня производства

Дополнительные сведения о продукте находятся в Паспорте Безопасности

Данный лист технической информации основан на информации, полученной на основе испытаний и огромного опыта в области клеев. Поскольку невозможно исследовать все способы применения и в виду того, что существует множество различных условий использования клея мы не можем заявить, что информация является полной. Мы рекомендуем провести тестирование продукта перед применением, чтобы удостовериться в успехе.

Мы гарантируем неизменное качество продукции.

Производитель:
 Филиал ООО «Хенкель Рус»
 187000, Россия, г. Тосно, Ленинградская область,
 Московское шоссе, д. 1
 +7 812 326 16 10
 www.moment.ru



ООО «Хенкель Рус»
 107045, Россия, г. Москва,
 Колокольников переулок, д. 11
 +7 495 745 22 34