



# Лист Технической Информации

## Макрофлекс BioLine MF190 Ультрасильный



### СВОЙСТВА:

- ✓ Высокая первоначальная сила схватывания – 70 кг/м<sup>2</sup>
- ✓ Повышенная прочность крепления
- ✓ Устойчив к внешним воздействиям
- ✓ Устойчив к периодическим вибрациям
- ✓ Не содержит растворителей
- ✓ Без запаха

### ОБЛАСТЬ ПРИМЕНЕНИЯ:

- Для внутреннего применения
- Идеально подходит для установки подоконников и дверных рам;
- Приклеивание стеновых панелей из дерева, пробки, гипрока;
- Приклеивание изоляционных панелей, декоративных деталей, профилей, плинтусов и декоративных фриз.

### СКЛЕИВАЕМЫЕ МАТЕРИАЛЫ:

Дерево, металл, ПВХ, керамика, ДСП, МДФ, гипсокартон, пробка, полистирол, пенопласт, гипс и другие подобные материалы.

**Ограничения:** Одна из склеиваемых поверхностей должна быть пористой (впитывать воду). Не подходит для полиэтилена, полипропилена, тефлона и случаев, когда обе поверхности являются невпитывающими.

### ТЕХНИЧЕСКАЯ ИНФОРМАЦИЯ\*:

|                                |   |
|--------------------------------|---|
| Основа                         | Водная дисперсия полиакрилатов  |
| Растворитель                   | Вода  |
| Цвет                           | Белый   |
| Консистенция                   | Пастообразная, гладкая поверхность  |
| Плотность                      | около 1,37 г/ см <sup>3</sup>   |
| Сухой остаток                  | около 80 %  |
| Выдавливание / экструзия       | Лёгкое  |
| Применение                     | Для внутреннего применения  |
| Водостойкость                  | Устойчив к периодическому воздействию влаги   |
| Температура применения         | Не ниже +10°C   |
| Рабочее (открытое) время       | Около 15 минут  |
| Заполняющая способность        | Заполняет щели до 10 мм   |
| Начальная прочность склеивания | до 70 кг/м <sup>2</sup>   |
| Конечная прочность склеивания  | до 6,0 Н/ мм <sup>2</sup> при сдвиге  |
| Расход                         | <ul style="list-style-type: none"> <li>• 10 м (диаметр клеевого валика 6 мм)</li> <li>• 200-400г/м<sup>2</sup> для декоративных и изоляционных панелей;</li> <li>• 20-40 г/м для профилей, панелей из дерева</li> </ul> |
| Время отверждения              | До 48 часов, увеличивается при увеличении толщины наносимого клея   |

Производитель:  
 Филиал ООО «Хенкель Рус»  
 187000, Россия, г. Тосно, Ленинградская область,  
 Московское шоссе, д. 1  
 +7 812 326 16 10  
 www.moment.ru

ООО «Хенкель Рус»  
 107045, Россия, г. Москва,  
 Колокольников переулок, д. 11  
 +7 495 745 22 34

|                                    |                             |
|------------------------------------|-----------------------------|
| <b>Термостойкость клеевого шва</b> | От -20°C до +70°C           |
| <b>Возможность окрашивания</b>     | Да                          |
| <b>Упаковка</b>                    | Картридж 400 г, Туба 250 г. |

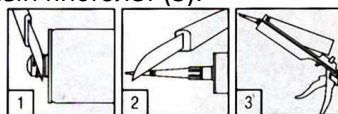
\*Указанные значения получены в лабораторных условиях. Реальные характеристики зависят от материалов, способа нанесения и условий применения и могут отличаться от указанных в таблице.

**УСЛОВИЯ ХРАНЕНИЯ:** хранить в сухих помещениях плотно закрытым при температуре от +5°C до +30°C

**УСЛОВИЯ ТРАНСПОРТИРОВКИ:** при температуре от +5°C до +30°C. Возможно замораживание до двух недель до -20°C или до 5 циклов кратковременного (не более суток\_ замораживания/размораживания).

## Указания по использованию

- Склеиваемые поверхности должны быть сухими, чистыми и обезжиренными. Хотя бы одна из поверхностей должна впитывать клей.
- Откройте картридж, обрезав над резьбой (1).
- Обрежьте наконечник картриджа под углом 45° (2)
- Вставьте картридж в строительный пистолет (3).



- Нанесите клей при помощи пистолета равномерно или точно на одну из поверхностей
- Склеивание производить при температуре не ниже плюс 10°C, в течение 15 минут, пока клей ещё влажный
- Склеиваемые поверхности сильно прижать друг к другу
- Излишки клея удалить влажной тканью
- В случае приклеивания жёстких материалов на изогнутые поверхности создать нагрузку или зафиксировать на 24 часа.

### МЕТОДЫ НАНЕСЕНИЯ

Нанесите клей на одну из поверхностей: 1) Точечно, чтобы скомпенсировать неровности поверхностей. 2) Волнистыми вертикальными линиями для получения лучшей первоначальной силы схватывания на широких поверхностях. 3) Прямыми линиями для небольших поверхностей.



## Дополнительная информация

### Условия безопасного использования и хранения:

Во время перерывов в применении клей необходимо держать плотно закрытым, чтобы избежать образования поверхностной пленки. При попадании на кожу рук или в глаза тщательно промыть водой.

Срок годности 18 месяцев со дня производства.

Дополнительные сведения о продукте находятся в Паспорте Безопасности

Данный лист технической информации основан на информации, полученной на основе испытаний и огромного опыта в области клеев. Поскольку невозможно исследовать все способы применения и в виду того, что существует множество различных условий использования клея мы не можем заявить, что информация является полной. Мы рекомендуем провести тестирование продукта перед применением, чтобы удостовериться в успехе.

Мы гарантируем неизменное качество продукции.

Производитель:  
 Филиал ООО «Хенкель Рус»  
 187000, Россия, г. Тосно, Ленинградская область,  
 Московское шоссе, д. 1  
 +7 812 326 16 10  
 www.moment.ru



### Очистка инструментов:

Очистите инструменты и материалы сразу после использования с помощью воды. Засохший клей удаляется механическим способом.

ООО «Хенкель Рус»  
 107045, Россия, г. Москва,  
 Колокольников переулок, д. 11  
 +7 495 745 22 34